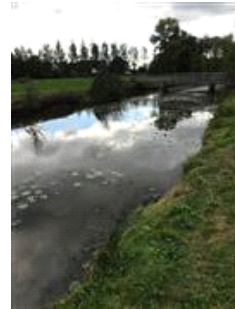
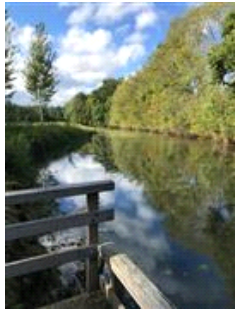


De Neul te Sint Oedenrode



Algemene beschrijving

Coördinaten: 51.566643687002134, 5.456148665805718
 Grootte: 2,5 ha
 Max. diepte: 0,8 meter
 Gem. breedte: 15 meter
 Watertype: wetering of vaart
 Opgenomen in: Alleen in verenigingslijst van viswateren
 Naam HSV/HSF: 1e Rooyse HSV
 Plaats HSV/HSF: St. Oedenrode



Visrecht

Verhuurder visrecht:
 Visrecht hengelsportvereniging:

Gemeente Meierijstad
 volledig visrecht gehuurd van eigenaar

Huidige ecologie & milieu

Waterplantenbedekking zomer:

Totaal waterplanten: 45 %
 Bovenwaterplanten: 10 %
 Drijfbladplanten: 25 %
 Onderwaterplanten: 10 %

Milieu overig:

Doorzicht: 40 – 60 cm
 Bodemsot: Zand
 Bagger: 25 - 50 cm
 Vismigratie mogelijk: Nee

Meest gevangen vissoorten:



ruisvoorn

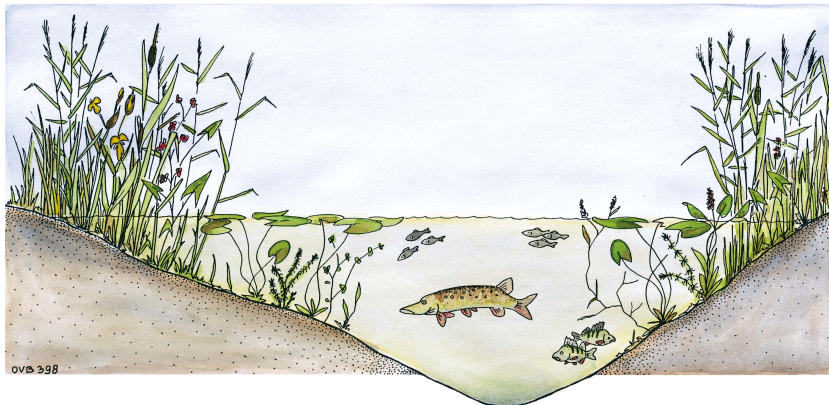


zeelt



karper

Viswatertype: Snoek-blankvoorn viswatertype



Sportvisserij



recreatievisser



karpervisser

Let op: Viswedstrijdtrajecten aanwezig!

Meest gewaardeerd door de sportvisser
 veel verschillende vissoorten
 goede karperstand (veel karper)
 belangrijk wedstrijdwater

Belangrijkste knelpunten sportvisserij:

te ondiep
 teveel waterplantengroei
 oever (deels) ontoegankelijk

Gewenste maatregelen sportvisserij:

Waterplanten maaien: visstekken

Sportvisserij	
Omschrijving wedstrijdtraject(en)	Binnenweide Wiersma
Bijzondere regels	Zie Visplanner
Aanwezige voorzieningen	<i>aangepaste visplaats (mindervalide sportvisser)</i> :
Aantal vissers per dag gedurende zomerperiode	werkdag: 2 weekend: 6 topdag: 20

Visserijbeheer	
Vissterfte: (laatste 5 jaar)	geen
Visuitzettingen: (laatste 5 jaar)	geen
Visonttrekking:	<i>Nee</i>
Is er een visserijkundig onderzoek uitgevoerd?	<i>Nee</i> n.v.t.
Overige/bijzonderheden	Visuitzetting: In afwachting van Droge Voeten Sint Oedenrode en aanverwante maatregelen ter verbetering van de toegankelijkheid. Met toegankelijkheid wordt in deze bedoeld zowel de oeverbegroeiing als overmatige aanwezigheid waterplanten (gele plomp)

Wensen/actieplan komende 5 jaar		
Wensen	Toegankelijkheid in zomermaanden is van onvoldoende kwaliteit. Overmatige waterplantengroei (drijfplanten gele waterplomp) structureel verminderen Oeverstekken wedstrijdtraject en Klaverpad oevers aandachtspunt ter bevordering toegankelijkheid	
Actieplan: (laatste 5 jaar)	<i>Jaartal</i>	<i>Omschrijving</i>
	2021	Harkboot prijs opvragen, 75% subsidie, 25% van resterende 25% voor rekening ERHV, rest Sportvisserij NL Tbd
	2022	Onderdeel Plan 'Droge voeten Sint Oedenrode': overwinteringsplekken verdiept aanleggen, wedstrijdtraject binnenweide Wiersma is aandachtspunt alsmede verwijderen bovenmatige plantengroei 'gele dotter'. Ingang naar binnenweide wordt verplaatst. Invalide steiger moet opgeknapt worden, idem toegankelijkheid in deze.
	2023	Tbd
	2024	Tbd
	2025	geen
Overige bijzonderheden	geen	